

LA SOLUTION ULTIME POUR LA GESTION DE VOS RÉSULTATS ORL



AUDIQUEEN[®]

*Maintenant avec tous les tests
psychoacoustiques A&E intégrés*

IL EST TEMPS DE VOUS PASSER DU PAPIER

LA LIAISON MANQUANTE

Audiqueen assure la liaison entre le dossier médical électronique (DME) et l'équipement spécifique pour les médecins ORL. Que ce soit dans votre cabinet privé ou à l'hôpital, Audiqueen connecte avec élégance votre audiomètre, tympanomètre, endoscope, potentiels évoqués, rhinomanomètre, et beaucoup plus encore.

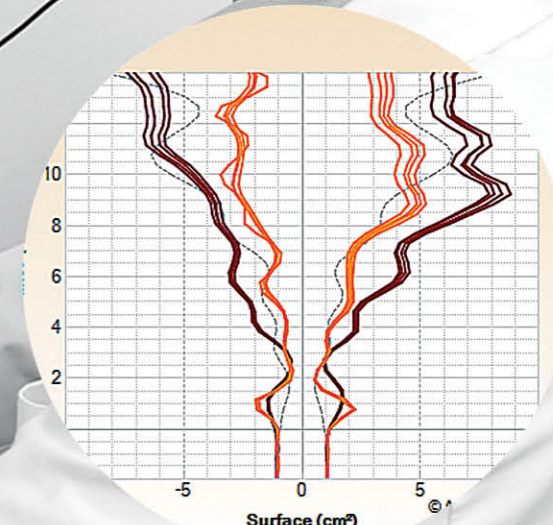
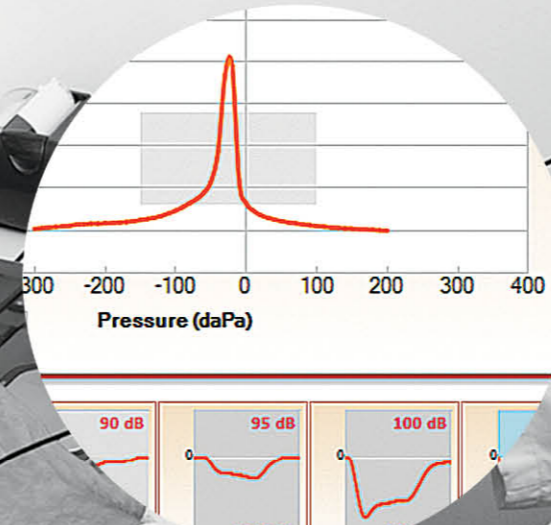
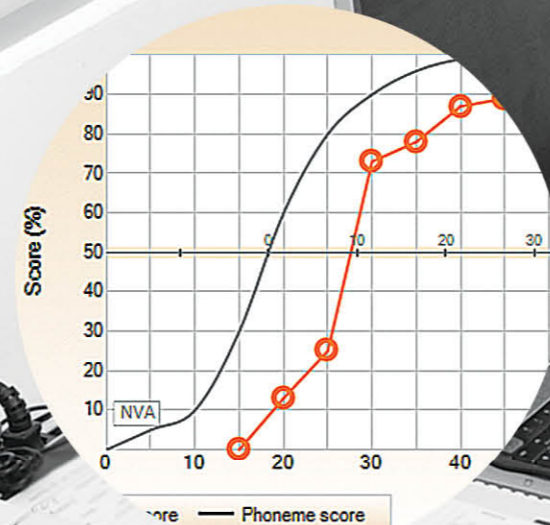
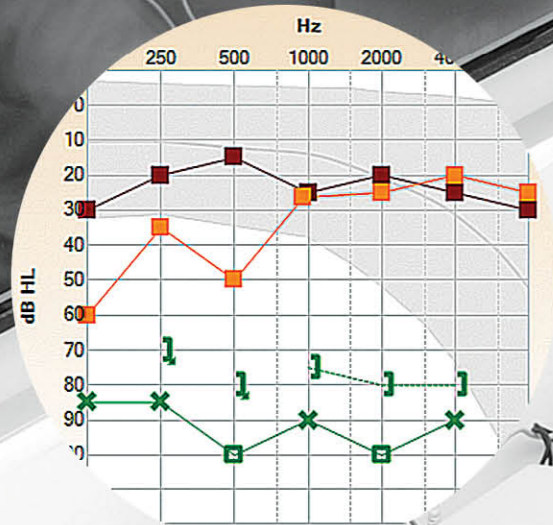
Ou que vous soyez, Audiqueen permet l'accès fluide à toutes les données de vos patients avec des graphiques clairs et de haut niveau.

RAPIDE, FACILE ET INCROYABLE

Vous serez étonné par le transfert intuitif des mesures vers le dossier médical. Plusieurs résultats peuvent être superposés pour une comparaison rapide et facile, ou exportés dans le format de votre choix en documents Word, ou présentations PowerPoint, ou autres...

- ✓ Ouvrez Audiqueen en une touche dans votre DME
- ✓ Saisissez rapidement toutes les données ORL de vos appareils de mesure.
- ✓ Accédez aux données de vos patients pendant la chirurgie, en soins intensifs, dans votre service, ou depuis tous les ordinateurs de l'hôpital
- ✓ Inspectez tous les résultats ORL par des graphiques magnifiques, en format d'image ou de documents
- ✓ Visualisez plusieurs résultats sur le même graphique pour faciliter la comparaison ou le suivi
- ✓ Imprimez les résultats ou certificats, copiez-les dans le presse-papiers, exportez-les, ou envoyez-les à vos collègues
- ✓ Ajoutez des mots clés, des événements, gérez les appareils auditifs
- ✓ Personnalisez vos procédures, les index et les présentations à votre goût





AUDIOMÉTRIE TONALE



AUDIOMÉTRIE VOCALE



TYMPANOMÉTRIE



RHINO-MANOMÉTRIE

Toutes les données audiométriques peuvent être saisies et affichées selon les normes internationales. Les données sont entrées manuellement ou via une connexion directe avec votre audiomètre. Vous pouvez sélectionner plusieurs enregistrements pour être présentés ensemble sur le même audiogramme. Ceci est particulièrement utile pour comparer les résultats pré- et post-opératoires, ou pour suivre l'évolution d'une perte d'audition.

Vous pouvez sélectionner ou ajouter des aides auditives ou des implants, et les lier au patient, ce qui permet de spécifier des résultats comme appareillés ou non appareillés.

Audiqueen calcule automatiquement un indice qui peut être défini par l'utilisateur. Un indice typique est le PTA (la moyenne des seuils de conduction aérienne à 500, 1000 et 2000 Hz).

Audiqueen peut gérer tous les types de tests vocaux avec des mots ou des phrases, dans le silence ou dans le bruit, avec un score de phonèmes ou de mots, avec ou sans intervalles de confiance. Il utilise les mêmes symboles qu'en audiométrie tonale avec des symboles distincts pour gauche et droite, pour les différents types de conduction, etc. Vous pouvez sélectionner plusieurs résultats pour être présentés ensemble sur le même audiogramme vocal. Il est possible d'avoir deux axes horizontaux et leurs valeurs peuvent être définies librement.

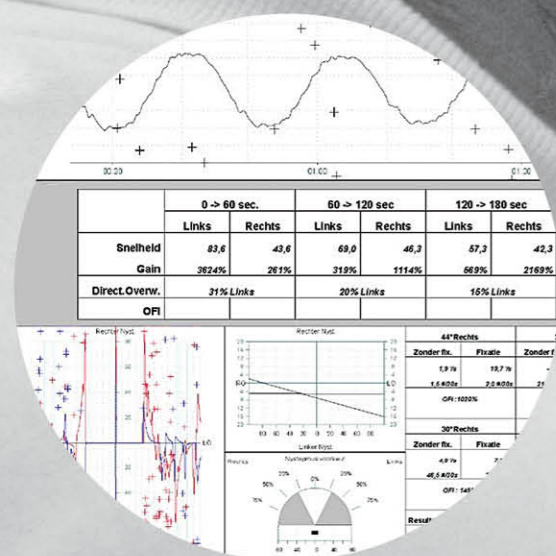
Si un test vocal vient avec des données normatives, Audiqueen calcule le SRT en fonction de la courbe normale. Audiqueen calcule automatiquement un indice pour résumer le score. Plusieurs indices peuvent être définis. S'il est connecté au module d'Audiométrie vocale du AŞE¹, toutes les listes vocales sur un CD peuvent être importées dans le logiciel. Ces tests seront alors intégrés dans Audiqueen.

¹ Voir www.otoconsult.com/asse pour plus d'informations sur AŞE

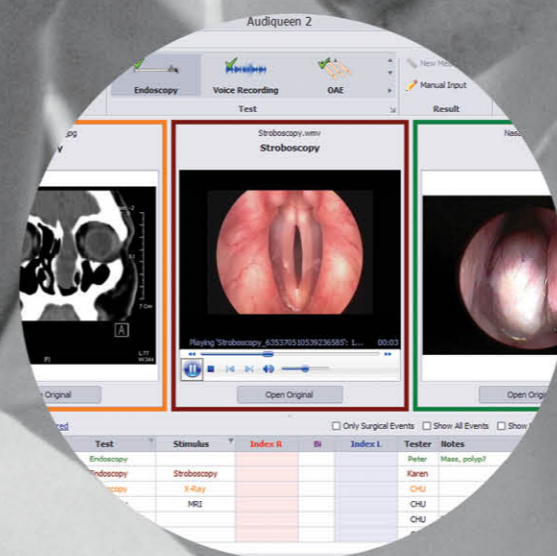
Les mesures d'impédance sont effectuées avec un tympanomètre. Les données sont entrées dans Audiqueen via une connexion directe avec votre tympanomètre.

Si votre appareil n'est pas supporté, vous pouvez toujours imprimer et numériser le résultat et l'importer comme image ou fichier pdf.

Audiqueen dispose d'un support pour la rhino-manométrie et rhinométrie acoustique. Les mesures sont rassemblées dans un format numérique et stockées dans la base de données Audiqueen.



	Free Field 7/08/1955 (19y)	Free Field 12/06/1955 (19y)	Free Field 29/11/1954 (18y)
a - r	Green	Green	Green
u - j	Green	Green	Green
u - a	Green	Green	Green
u - i	Green	Green	Green
i - a	Green	Green	Green
o - a	Green	Green	Green
i - e	Green	Green	Green
m - z	Green	Green	Green
s - j	Green	Green	Green
s - a	Green	Green	Green
u - o	Green	Green	Green
a - a	Green	Green	Green
o - o	Green	Green	Green
o - e	Green	Green	Green
i	Green	Green	Green



OTO-EMISSIONS
ACOUSTIQUES, PEA,
ENG/VNG, ETC...



AŞE, AUDITORY
SPEECH SOUNDS
EVALUATION



IMAGES, FILMS,
SON, ETC...



DOCUMENTS, DESSINS
À LA MAIN, ETC...

Baucoup d'autres examens sont stockés avec la fonction "Saisie manuelle". Cela vous permet de télécharger n'importe quel fichier (par exemple, un fichier Word ou pdf) qui contient le rapport ou les résultats des tests de l'examen technique.

L' Auditory Speech Sounds Evaluation (AŞE®) est une batterie de tests psycho-acoustiques avec des tests auditifs supraliminaires pour évaluer le codage de l'intensité et du contenu spectral et temporel du son. Audiqueen peut lire et montrer tous les résultats AŞE®.

Audiqueen peut stocker tous vos images, films, sons, etc. Ils sont entrés en téléchargeant les fichiers (JPEG, MPEG, etc), ou ils peuvent être capturés directement à partir de l'appareil d'enregistrement, comme l'endoscope.

Audiqueen peut gérer toutes sortes de documents, que ce soit à partir de rien, ou sur base de modèles, ou reçus en format numérique d'un appareil périphérique comme un scanner, etc.

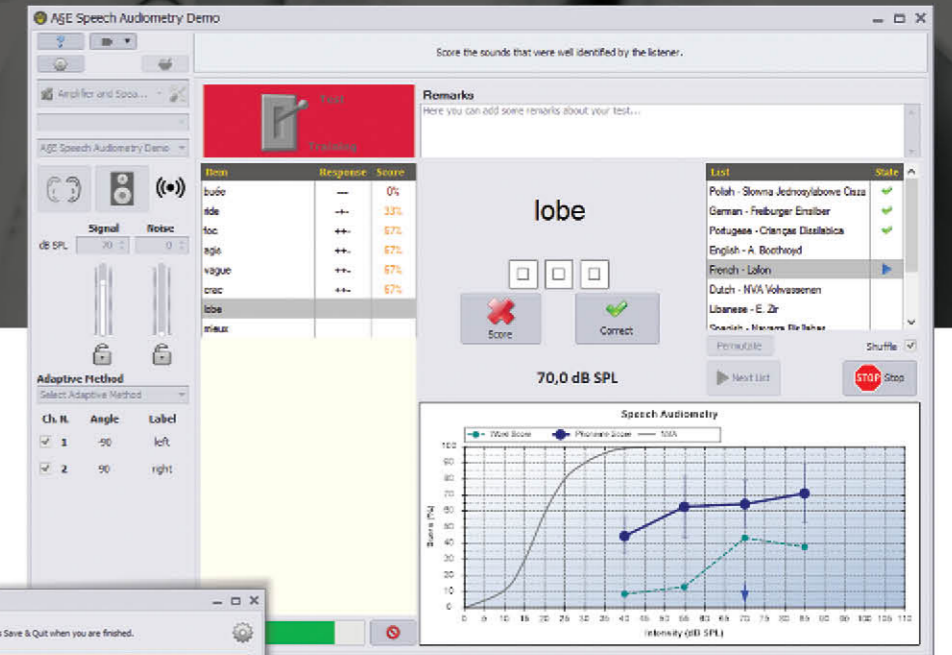
CONNECTIVITÉ
AVEC DE
NOMBREUX
INSTRUMENTS
ORL

LE CENTRE
DE VOTRE
UNIVERS
CLINIQUE

La connexion avec les instruments de mesure est l'un des aspects les plus importants d'Audiqueen. Audiqueen est conçu pour faciliter et optimiser le flux de travail, aussi bien pour l'Audiologue, la Secrétaire ou le Technicien que pour le Médecin. Il n'y a pas besoin de doubler ou de migrer des données d'une base de données vers une autre. Le transfert de données est entièrement automatisé.



A&E
Psychoacoustic
Test Suite



AUDIOMÈTRES

Acousticon ACAM 5
Auditdata Primus
Grason-Städler GSI 10 / 16 / 61
Grason-Städler GSI Arrow
Grason-Städler GSI Tymptstar
Inmedico Oscilla SM series
Inmedico Oscilla USB series
Interacoustics AA222/h
Interacoustics AC33
Interacoustics AC40
Interacoustics AD226

Interacoustics AD229b/e
Interacoustics AD629
Interacoustics Affinity
Interacoustics AS608/AS608e
Interacoustics Callisto
Interacoustics Equinox
Inventis Bell
Inventis Harp
Inventis Piano
MedRx Avant Audiometer
Otometrics AURICAL Aud

Otometrics AURICAL FreeFit
Otometrics AURICAL Plus
Otometrics MADSEN Astera
Otometrics MADSEN Conera
Otometrics MADSEN Itera II
Otometrics MADSEN Xeta
Otovation Amplitude T-series
Otovation Otopod M1/M2
Siemens Unity 2
Siemens Unity SD1000, SD110, SD120

IMPÉDANCEMÈTRES

Grason-Stadler GSI 33
Grason-Stadler GSI TymptStar
Interacoustics Titan
Interacoustics AT235/AT235h
Interacoustics AA222
Interacoustics MT10
Otometrics MADSEN Zodiac 901
Otometrics OTOFlex 100

RHINO-MANOMÈTRES

GM Instruments NR6
DIFRA Rhinoceros
GM Instruments A1

ENDOSCOPES

Tous les endoscopes avec sortie vidéo

VESTIBULOMETRIE

DIFRA NysStar II
DIFRA Vertitest II

AUTRES

Votre appareil n'est pas dans ces listes ? Ne vous inquiétez pas, Otoconsult trouve toujours une solution pour vos besoins spécifiques.

MAINTENANT AVEC TOUS LES TESTS PSYCHO- ACOUSTIQUES A&E INTÉGRÉS

A&E (prononcé [eis]) est un ensemble de tests psycho-acoustiques pour l'audiologue. Il est désormais parfaitement intégré en Audiqueen. L'audiologue ouvre Audiqueen, sélectionne un test et l'exécute. C'est aussi simple que ça. A&E comprend les tests suivants:

- Audiométrie
- Audiométrie avec des mots ou des phrases, dans le silence ou le bruit
- Tests de détection, discrimination et identification de phonèmes
- Localisation du son
- Tests prosodiques avec pseudo-mots et pseudo-phrases
- Tests d'intonation pour évaluer le codage de la structure fine temporelle



Coala Link est une nouveauté révolutionnaire que nous avons développée en collaboration avec Cochlear Ltd™. Tous les stimuli A&E peuvent maintenant être envoyés directement au processeur de l'implant cochléaire (Nucleus CP910 ou supérieur). Le porteur de l'implant reçoit les stimuli d'une manière parfaitement calibrée et entièrement contrôlée, sans avoir besoin d'audiomètres, de cabines insonorisées, etc. C'est vraiment une révolution dans l'évaluation de l'implant.



Tous les tests A&E (à l'exception de l'audiométrie vocale) viennent aussi comme autotest. Beaucoup de patients peuvent les réaliser seuls.

AUDIQUEEN ANALYTICS

VOTRE PORTE D'ENTRÉE POUR UNE ANALYSE APPROFONDIE

AUDIQUEEN
LA SOLUTION ULTIME POUR LA
GESTION DE VOS RÉSULTATS ORL

Audiqueen Analytics offre une interface très conviviale pour interroger vos données. Il suffit d'introduire ce que vous recherchez et Analytics le trouvera pour vous.

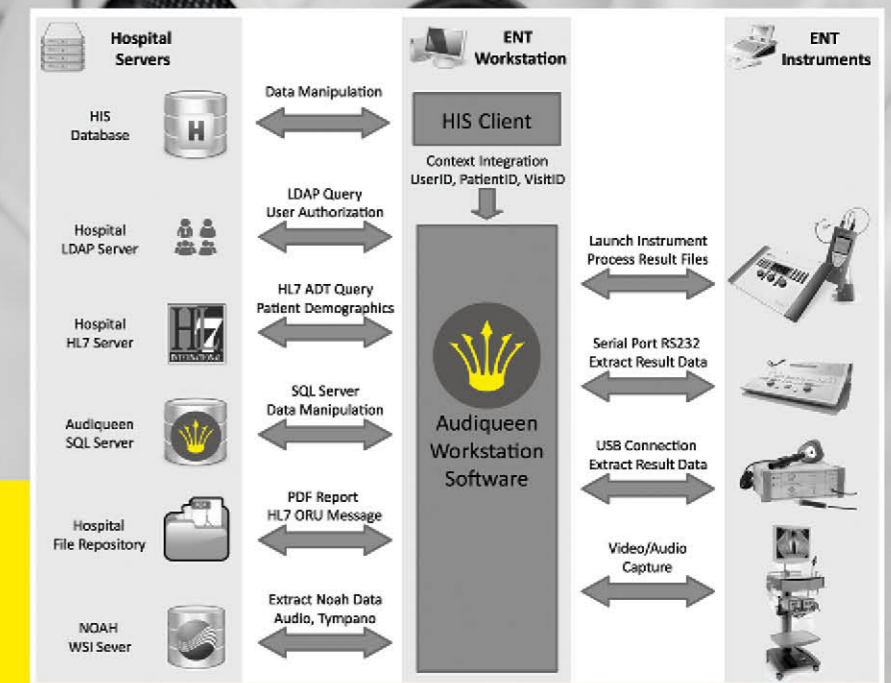
The screenshot shows the Audiqueen Analytics interface with various filters on the left and a data table on the right. The table has columns for Test, Date, Stimulus, Device R, Device L, % EaSI Ipsl, BI, % EaSI L, and Tester. Below the table, a Microsoft Excel spreadsheet is visible, showing a detailed view of the data with columns for LastName, BirthDate, Gende, Externall, Executed, and DeviceL.

Dans cet exemple, on a demandé un seul audiogramme vocal avec des monosyllabes pour chaque patient muni d'un implant. Les patients devraient être implantés entre l'âge de 40 et 75 ans. L'audiométrie vocale devrait être réalisée un an après la chirurgie (± 90 jours).

Exportez les résultats de la requête vers MS Excel™ et profitez de toute la puissance de la feuille de calcul pour toute analyse et représentation graphique.

UNE INTÉGRATION TRANSPARENTE DANS VOTRE RÉSEAU HOSPITALIER

Audiqueen est complémentaire au système général d'information hospitalier (SIH). Il peut être facilement intégré dans tout système d'information existant, en utilisant une ou plusieurs des options d'intégration disponibles. L'intégration de contexte veille à ce que l'utilisateur final n'ait pas besoin de travailler avec deux programmes distincts (Audiqueen et le SIH). Le flux de travail quotidien est donc intégré de façon totalement transparente pour une efficacité maximale.



EXIGENCES DU SYSTÈME

Audiqueen Poste de Travail
Les postes de travail Audiqueen doivent être connectés au réseau local. **Systèmes d'exploitation:** Windows 8; Windows 7; Windows Vista; Windows XP. **Processeur:** Processeur 1 GHz Pentium ou équivalent (minimum); Processeur Pentium 2 GHz ou équivalent (recommandé). **RAM:** 512 MB (minimum); 1 GB (recommandé). **Disque dur:** Jusqu'à 1 GB d'espace disponible peut être nécessaire. **Affichage:** 1024 x 768 (minimum)

Audiqueen Serveur Base de données
Le stockage des données est implémenté en utilisant SQL Server 2008 ou plus récent. **Système d'exploitation:** Windows XP SP3, Windows Server 2003 SP2, Windows Server 2003 R2 SP2, Windows Vista SP2, Windows Server 2008 SP2, Windows 7, Windows Server 2008 R2. **Processeur:** Processeur compatible Pentium III ou plus rapide. Minimum: 1.0 GHz, recommandées: 2,0 GHz ou plus rapide. **Mémoire:** Minimum: 256 MB, Recommandé: 1 GB. **Disque dur:** 1 GB par 1000 visites de patients (dépendant fortement du type d'utilisation)



DESIGN FRIZBEE.BE

OTO

CONSULT

CONTACTEZ-NOUS

OTOCONSULT NV
HERENTALSEBAAN 71
B-2100 ANVERS-DEURNE
BELGIQUE

WWW.OTOCONSULT.COM
INFO@OTOCONSULT.COM

